

¿CUÁL ES EL USO DE HOMEOPATÍA EN ESPAÑA?

Cano-Orón, L., Mendoza-Poudereux, I. y Moreno-Castro, C. (2018). Perfil sociodemográfico del usuario de la homeopatía en España. Atención Primaria, <https://doi.org/10.1016/j.aprim.2018.07.006>



- No entra dentro de la oferta del sistema público de salud
- No es considerada una especialidad médica, y por ello no cuenta con una sección propia en los hospitales
- Desde el año 2018 se permite su venta en las farmacias en calidad de medicamento

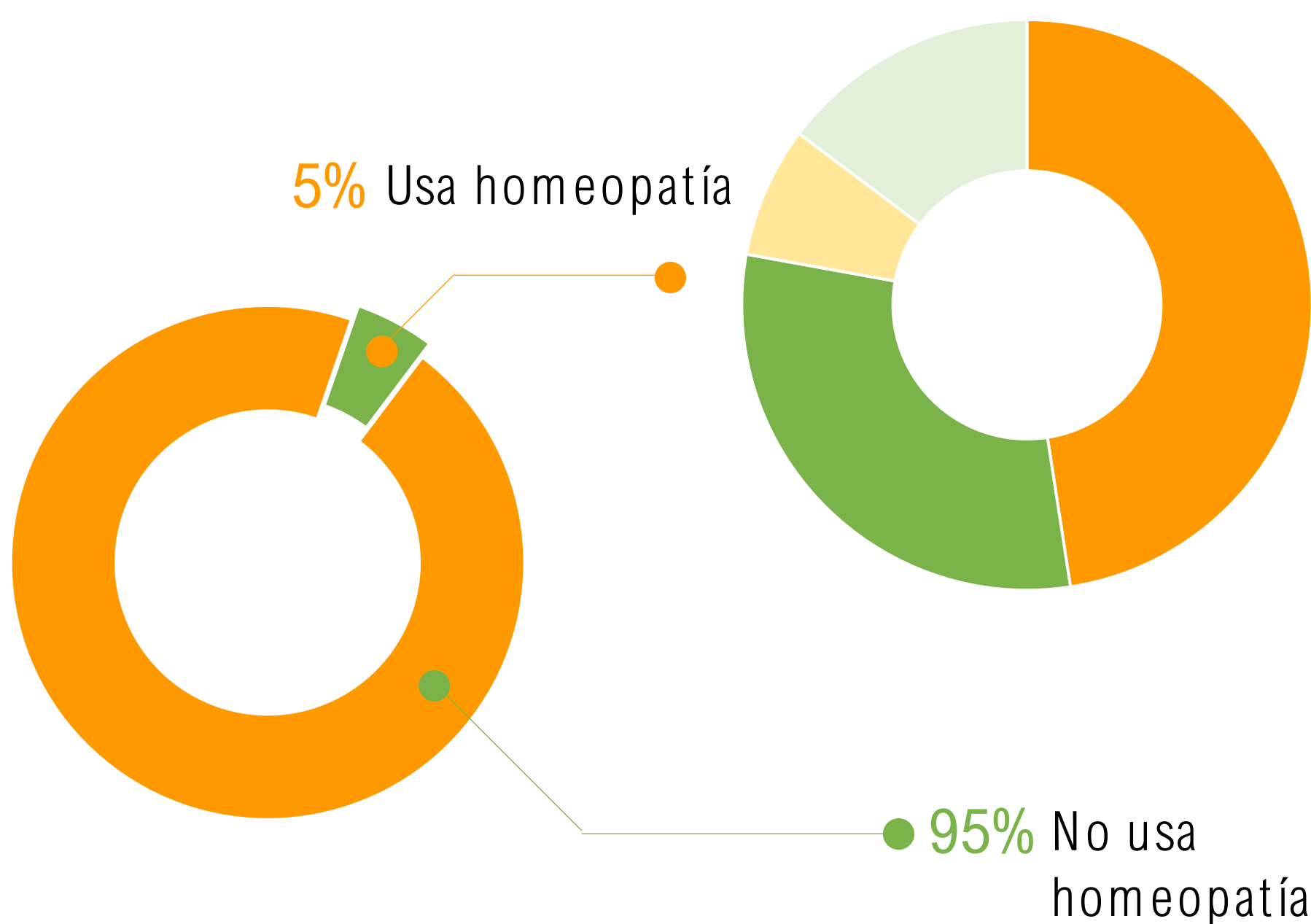
Frecuencia habitual con la que los usuarios de homeopatía la consumen

- 46,8% Puntualmente
- 29,8% Una vez por semana
- 7,3% Una vez al mes
- 14,5% Menos de una vez al mes



Principales canales de información

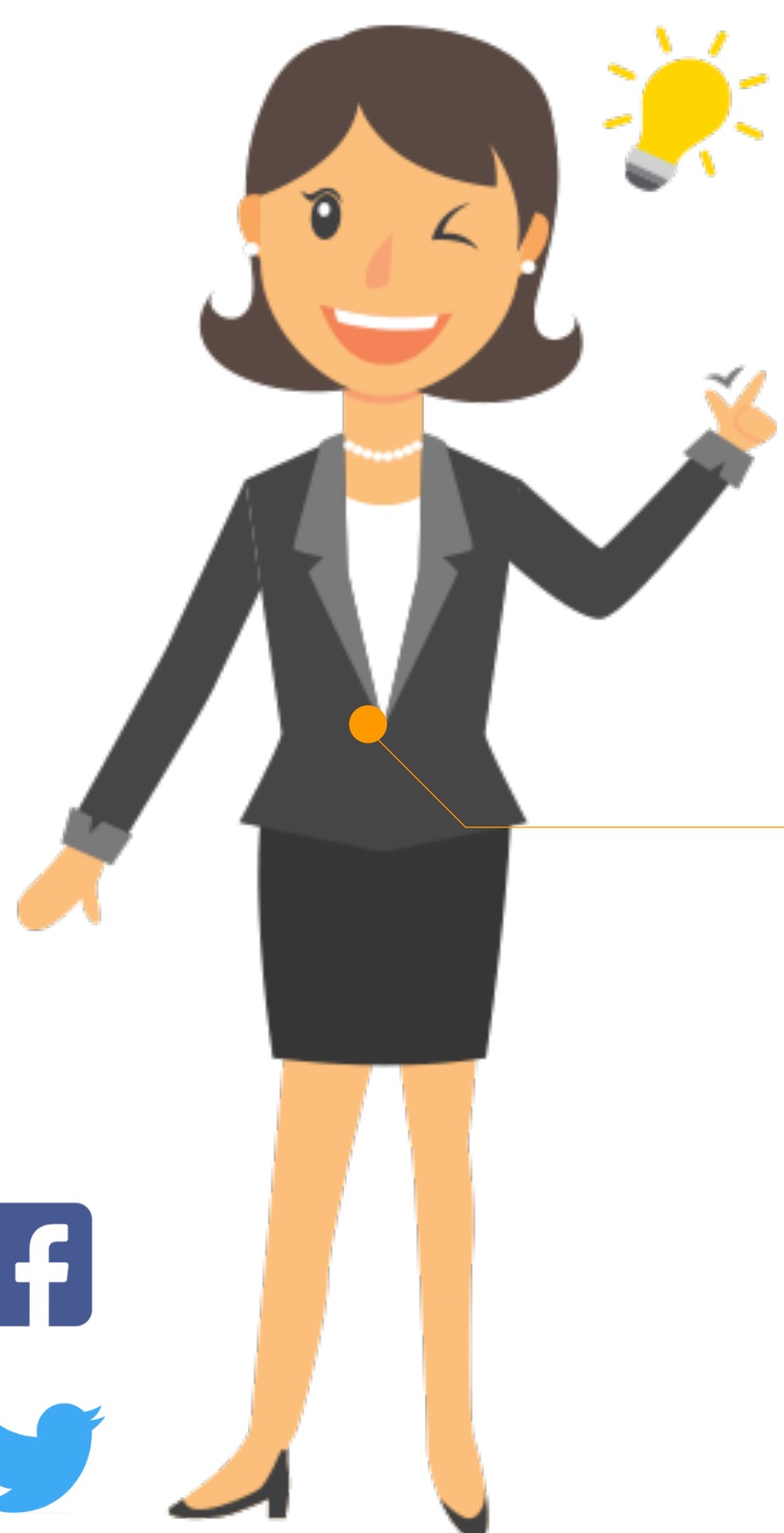
- 70,16% Amigos y conocidos
- 28,2% Internet
- 23,4% Profesionales



Grado de satisfacción de los usuarios de homeopatía con diferentes terapias médicas



PERFIL DEL USUARIO DE HOMEOPATÍA



- **Mujer** 66,1%
- **46 años** Edad media
- **Estudios superiores** 62,9%
- **Clase media o media alta** 66,3%
- **Católicos** 57,3%
- **Centro izquierda** Autodefinición

MOTIVOS PARA EL USO DE LA HOMEOPATÍA

% de usuarios que escogieron esta como la primera o la segunda opción

- Ayuda a tener una vida más sana y equilibrada 47,5%
- Prevenir enfermedades y dolencias 37,1%
- Curar enfermedades que la medicina tradicional no puede 32,2%
- Confían plenamente en esta terapia 29,1%
- Aliviar los efectos secundarios de la medicina tradicional 17,8%
- Creen que la medicina tradicional es mejor 13,7%

* MT Medicina tradicional



* Los datos para esta infografía han sido extraídos de la base de datos del CIS, sobre un estudio realizado en febrero de 2018 para el consumo de homeopatía en España. Cuenta con 2.486 entrevistas